

Sitio Modular KNOCK

RDS
Rapid Deployment System
(Sistema de Rápida Implementación)

Solución basada en moldes modulares que conforman un radier, que sostiene cualquier configuración de torre / monoposte y shelter.

Cada elemento ha sido diseñado para minimizar los costos de transporte e instalación.

Características

- Base de moldes modulares sólidos.
- Fácil de instalar
- Solución transportable desde la fábrica.
- Altura de Torre y velocidad del viento definen el N° de bloques a utilizar.
- Facilita los planes de instalación debido a la estandarización.
- Menor impacto ambiental.
- Mejor control financiero.
- Ahorro en optimización de infraestructura.
- Mejor respuesta frente a problemas de implementación.
- Requiere obras civiles mínimas.
- Fácil de re ubicar y expandir.
- Mono poste de 12, 15, 18, 24 y 36 mts
- Tiempo estimado de implementación: 48 hrs.



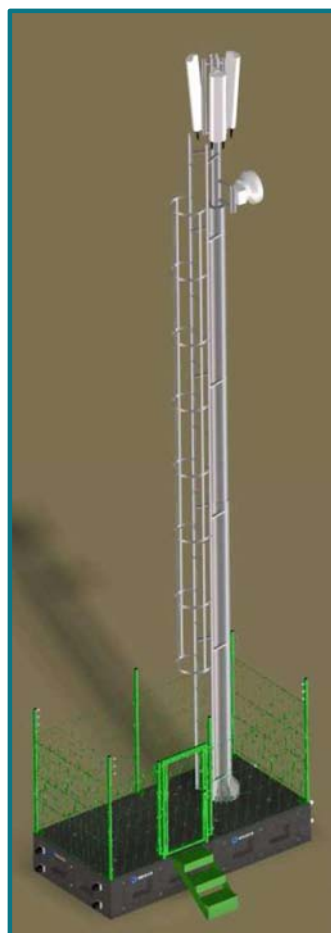
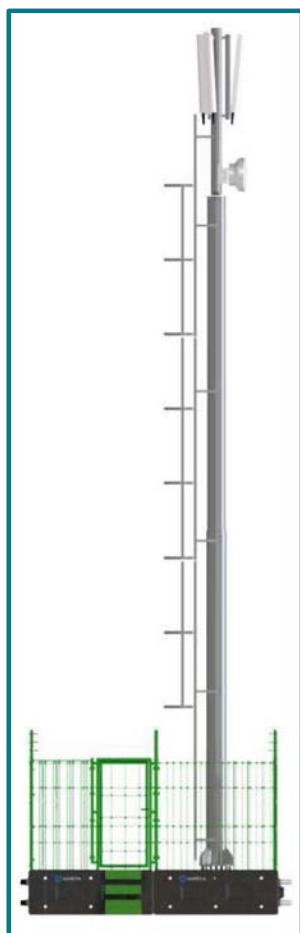
Opcionales

- Tablero eléctrico 220 VAC interior
- Grupo Electrónico
- Antena trisectorial (opcional KIT RET)
- Baliza Solar
- Barras Químicas
- Compresor de 220 volts
- Posicionador MMOO
- Equipo de aire acondicionado de 13500BTU



Sitio Modular KNOCK

Dimensiones Generales



Sitio de Rápida implementación
Altura de monoposte: 12 - 15 - 18 - 24 - 36 mts
Incluye: soporte para MMOO.
Configuración: 1x2-800mm

Radier Hormigón
Medidas radier: 2250x2250x800mm.
Utilizados por sitio: 2 unidades.
Peso unitario de radier: 10 toneladas.