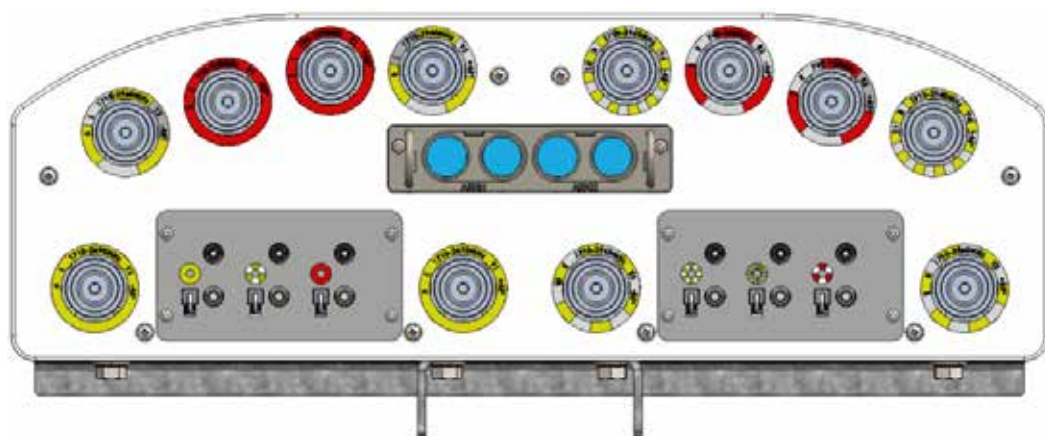
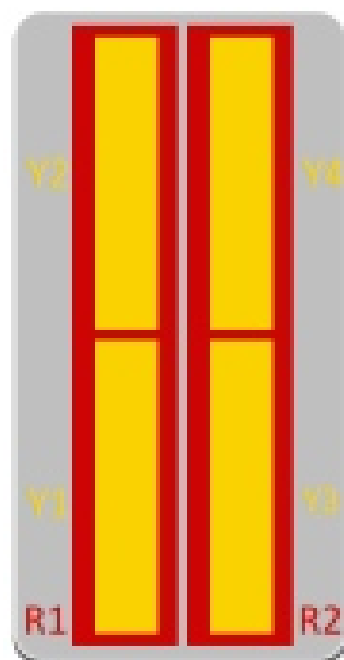




Antena Panel Hexa Band

Especificaciones Mecánicas

Dimensiones de la antena: Alto / Diámetro (mm)	2820 x 500 x 162
Tamaño del embalaje: altura / ancho / profundidad (mm)	2976 x 618 x 287
Peso neto (kg)	62
Peso de envío (kg)	75
Cantidad de conector	12
Tipo de conector	7/16 or 4.3-10 conectores hembra
Posición del conector	Fondo
Velocidad del viento de supervivencia (km/h)	200
Acimut (antena completa / por sector)	N/A
Material de Radome	Fibra de vidrio + poliéster
Color de Radome	RAL 9018
Distancia mecánica entre los puntos de montaje - Antena	2006
Distancia mecánica entre los puntos de montaje - Polo	1941
Protección contra rayos	DC grounded



* Información netamente referencial. Producto sujeto a disponibilidad.





Antena Panel Hexa Band

TELNET RET

Tipo RET	Interno
Tamaño independiente del actuador: altura / ancho / profundidad (mm)	Dentro de la antena
Tamaño instalado por el actuador: altura / ancho / profundidad (mm)	Dentro de la antena
Rango de temperatura de trabajo (C°)	-33 - 70
Consumo de energía (W)	1-10
Pérdida de posición en falla de energía	Falso
Estándares compatibles	3 GPP / AISG 2.0
Gestión de configuración	Integrado RET, preconfigurado
Disponibilidad de archivo de configuración de antena	Verdadero
Capacidad de actualización de configuración de la antena	Sí, por estación base y controlador portátil patentado
Capacidad de actualización del software	Sí, solo con un controlador portátil
Reemplazabilidad en el campo	Sí, sin quitar la antena
Indicador visula disponible en el cambio de inclinación	Verdadero
Daisy chain disponible	Verdadero



Internal cabling for daisy chain connexion between RETS



Cabling between RETS and BTS/RRU: Option 1



Cabling between RETS and BTS/RRU: Option 2



* Información netamente referencial. Producto sujeto a disponibilidad.

