



Carro Automontable 1 Eje

El Carro Móvil autosoportante con Mástil Mecánico, está pensado para realizar instalaciones de muy rápida implementación de Radiobases. Este carro posee una estructura de sujeción, transporte y posicionamiento vertical que permite que un solo operario instale y eleve el mástil.

Especificaciones

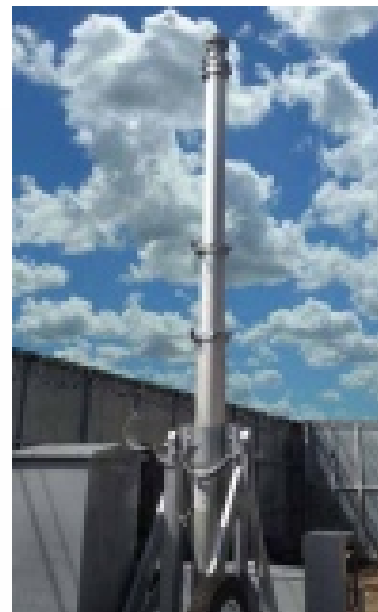
- Mástil Neumático de 15 m
- Tablero Eléctrico de 220 V
- Brazos extensibles; Base fija; Inclinales
- Freno mecánico por inercia o eléctrica en 1 solo eje
- Estructura portante del mástil para posicionamiento vertical
- Capacidad de Carga: 850 Kg
- Chasis de estructura de acero
- El posicionamiento del mástil lo puede realizar una sola persona
- Tiempo de implementación aproximado de 12 horas
- Dimensiones aproximadas:
3850 mm largo
2350 mm alto
2400 mm ancho

Opcionales

- Tablero eléctrico 220 VAC interior
- Grupo electrógeno
- Antena trisectorial (opcional KIT RET)
- Baliza Solar
- Barras Químicas
- Compresor de 220 V
- Posicionamiento MM00
- 1 gabinete outdoor para racks de 19"

Usos Preferentes

- Festivales
- Exhibiciones
- Agrupaciones Masivas
- Emergencias
- Sectores Rurales
- Sectores Turísticos



* Información netamente referencial. Producto sujeto a disponibilidad.